



Getein
Biotech, Inc.

*Testen Leicht
Gemacht*



Getein 1100-Quantitativer Immunfluoreszenz-Analysator



**Getein 1100
Point-of-Care
„Akut Mini-Labor“**

**SARS CoV-2
Neutralisierende
Antikörper-Messung
in BAU/ml**

**Auswertung
in nur 15 Min**

Portabel



ALPERA

ALPERA GmbH
Hermann-Pfordte Gasse 12,
3400 Weidling, Österreich
office@alpera.at
www.alpera.at



Getein
Biotech, Inc.

Getein 1100
„Akut Mini-Labor“

*Testen Leicht
Gemacht*



Das Getein1100 – „Akut Mini-Labor“ im Überblick

Ausdruck Testergebnis

Neutralisierende Antikörper
SARS-CoV-2 in BAU / ml
(Binding Antibody
Unit lt. WHO)

LAN-Anschluss

SD-Karte Buchse

USB Buchsen



Anzeige-Bildschirm /
Touch Screen

Test-Port

Technische Daten

Methode	Immunfluoreszenz
Bildschirm	7 Zoll Touch Screen
Ergebnis	Quantitativ
Proben-Typ	WB, Plasma, Serum, Urin, Stuhl, Nasal Swab, Speichel, Kapillares Blut
Sprachen	Englisch, Chinesisch, Spanisch, Portugiesisch, Deutsch
Netzteil	100-240V 50 Hz / 60 Hz, 60VA
Dimension	261mm x 241mm x 115mm (BxLxH)
Gewicht	2.0 kg
Anwendungs-Umgebung	Temperatur: 10-35°C / rel. Luftfeuchtigkeit ≤ 70% / Luftdruck: 70.0 ~ 106.0 kpa

SARS-CoV-2 Neutralisierendes Antikörper-Schnelltestkit

- SD Card zur Identifikation der anzuwendenden Tests
- Testkassette
- Vorbefülltes Pufferfläschchen
- Kapillarpipette
- Sterile Einweglanzette zur Blutabnahme aus der Fingerbeere
- Desinfektionstüchlein
- Gebrauchsanweisung



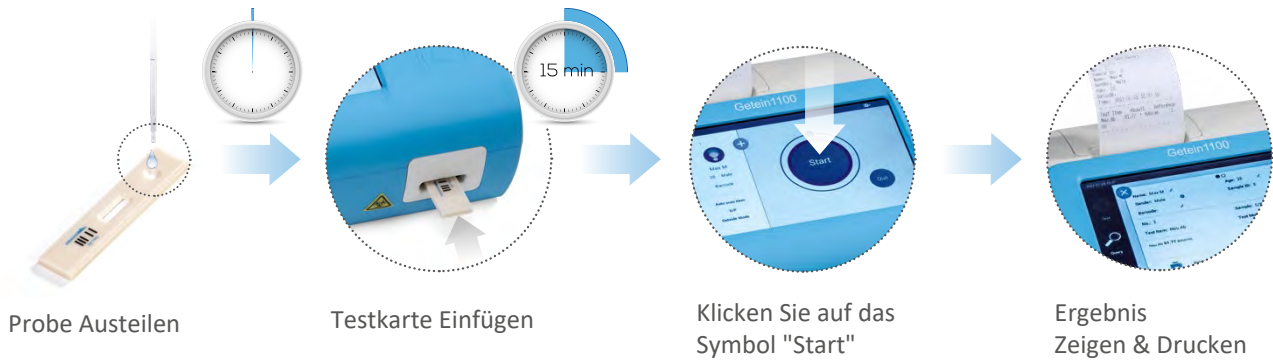


Durchführung der Tests & Modi

• INNERHALB-MODUS



• AUSSENMODUS



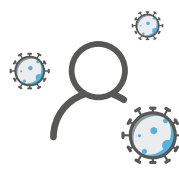
Produkt Charakteristik



300 Tests
können pro Stunde
durchgeführt werden



Schnelle
Auswertung in
nur 15 Minuten

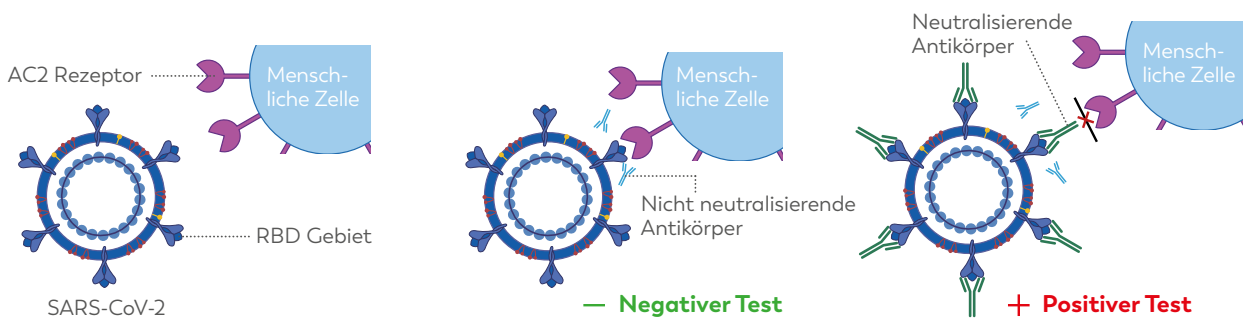


Diagnose-Beurteilung
der individuellen
**Immunantwort nach
einer SARS-CoV-2 Infektion**



Diagnose-Beurteilung
der individuellen
**Immunantwort
auf eine Impfung**

SARS-CoV-2 Neutralisierende Antikörper



Um eine menschliche Zelle zu infizieren, nutzt SARS-CoV-2 das S-Protein auf seiner Oberfläche um sich an den AC2 Rezeptor des Menschen und an der Oberfläche menschlicher Zellen zu binden. Nach dem Eindringen in die Zelle vermehrt sich das Virus und das Immunsystem reagiert mit der Produktion verschiedener Antikörper. Darunter befinden sich sogenannte neutralisierende Antikörper (NAb), die mit dem Test-Kit erfasst und nachgewiesen werden und durch das Getein 1100 ausgewertet werden können.



Mit dem Getein1100 können über 50 weitere Point-of-Care Analysen durchgeführt werden.

Hier einige Test-Kits im Überblick:

Infektionskrankheiten

- SARS-CoV-2 Neutralisierender Antikörper Schnelltestkit (Immunofluoreszenz-Assay)

Stoffwechsel-Marker

- 25-OH-VD Schnelltestkit (Immunofluoreszenz-Assay) – Vit-D
- Vit-B12 Schnelltestkit (Immunofluoreszenz-Assay)
- Transferrin Schnelltestkit (Immunofluoreszenz-Assay)
- Folsäure-Schnelltestkit (Immunofluoreszenz-Assay)
- Ferritin Schnelltestkit (Immunofluoreszenz-Assay)

Kardiologische-Marker

- Cardiac Troponin I Schnelltestkit (Immunofluoreszenz-Assay)
- NT-proBNP Schnelltestkit (Immunofluoreszenz-Assay)
- NT-proBNP/cTnI Schnelltestkit (Immunofluoreszenz-Assay)

Gerinnungs-Marker

- D-Dimer Schnelltestkit (Immunofluoreszenz-Assay)

Schilddrüsenfunktion

- TSH Schnelltestkit (Immunofluoreszenz-Assay)

Diabetes Mellitus

- Schnelltestkit (Immunofluoreszenz-Assay)

